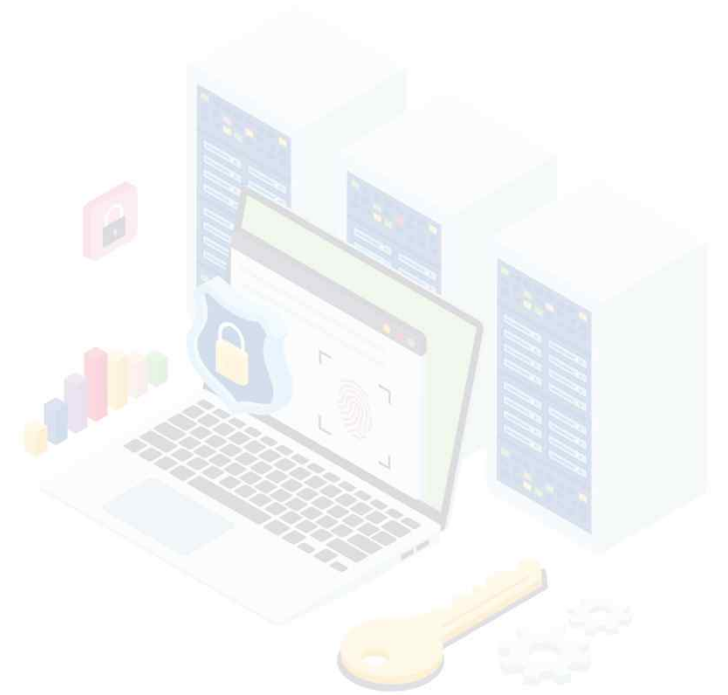


**INU** 인천대학교

# 모바일 App 설치매뉴얼



## Step 01. 모바일 Play스토어 실행

소유하고 계신 스마트폰이 "안드로이드(삼성갤럭시, LG 시리즈)" 인 경우, Play 스토어(  ) 를 실행합니다.

## Step 02. 스마트폰의 Play스토어( )에서 "메일플러그" 를 검색합니다.



< 안드로이드(삼성갤럭시, LG 시리즈) >

- 1) Play 스토어에서 "메일플러그" 검색
- 2) 이미지와 동일한 App 설치

# 메일플러그 모바일App 설치 매뉴얼

## Step 03. 모바일App 로그인

다운로드 된 App을 실행하여 모바일App에 로그인 합니다.

**① 로그인 터치**  
The first screenshot shows the '로그인' (Login) button highlighted with a red box.

**② @inu.ac.kr 포함하여 전체 메일주소를 입력합니다.**  
The second screenshot shows the '이메일 입력' (Email input) field with 'honggildong@inu.ac.kr' entered and highlighted by a red box.


**③ 비밀번호 입력**  
The third screenshot shows the '비밀번호 입력' (Password input) field with a masked password and a red box around the input area.

**④ OTP앱을 실행하여 표시된 6자리 숫자를 입력 후 로그인 클릭**  
The fourth screenshot shows the '2차 인증' (2FA) screen with the instruction 'OTP 인증번호에 표시된 인증번호 6자리를 입력해 주세요.' and a red box around the input field.

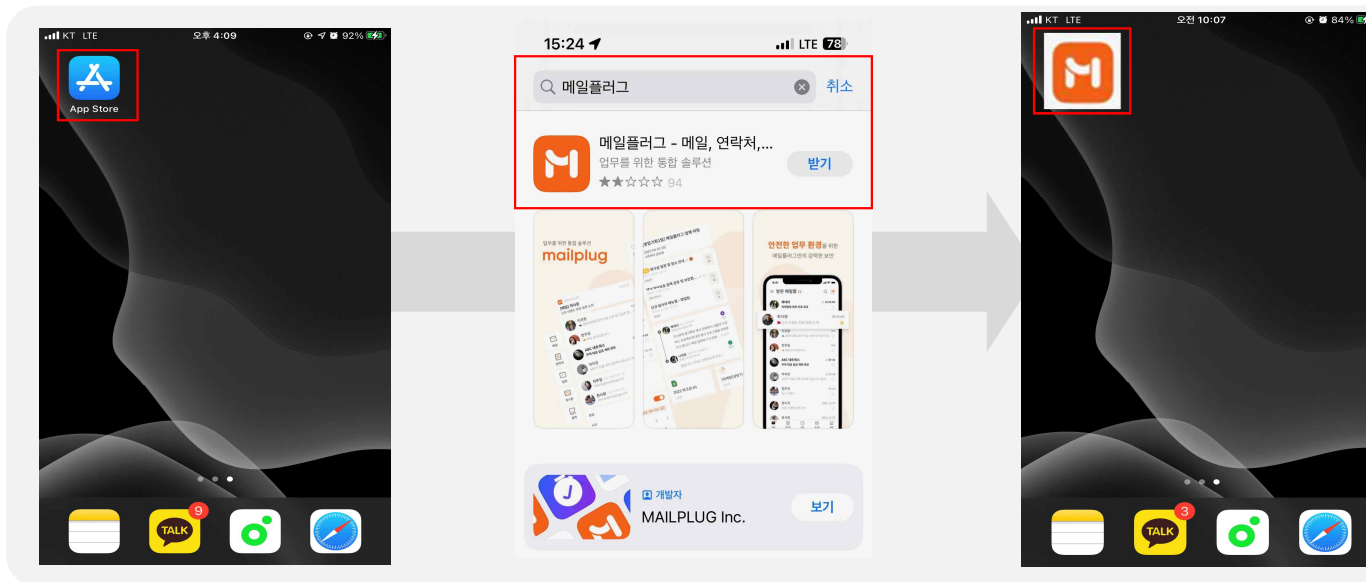
**⑤ 암호설정, 추가인증 체크 후 확인**  
The fifth screenshot shows the '보안설정' (Security settings) screen with '암호 설정' (Password setting) and '추가 인증(생체 인식)' (Additional authentication) checked, and a red box around the '확인' (Confirm) button.

**⑦ 로그인 완료**  
The seventh screenshot shows the '받은메일함 999+' (Inbox) screen with a list of alerts, including 'Google Workspace Alerts' and '메일 비밀번호 재설정 요청' (Email password reset request).

## Step 01. 모바일 Play스토어 실행

소유하고 계신 스마트폰이 "iOS(아이폰)" 인 경우, App Store(  ) 를 실행합니다.

## Step 02. 스마트폰의 App Store( )에서 "메일플러그" 를 검색합니다.



< iOS 아이폰 시리즈 >

- 1) App Store에서 "메일플러그" 검색
- 2) 이미지와 동일한 App 설치

## Step 03. 모바일App 로그인

다운로드 된 App을 실행하여 모바일App에 로그인 합니다.

① @inuackr 포함하여 전체 메일 주소를 입력합니다.



② 로그인 완료

